



Parmi les quatre enfants sur la photo, quel enfant porte des vêtements sans des couleurs contrastées?

C

- A) John
B) Tina
C) Boris
D) Tom



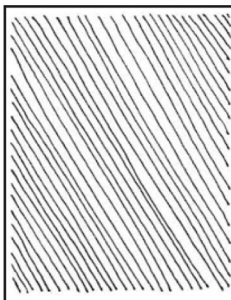
Thomas dessine une image pour l'anniversaire de son père. Il montre son dessin à sa mère et lui demande son avis avant de donner le cadeau à son père.

Parmi les conseils suivants, lequel ne peut pas être celui que sa mère lui donne dans cette situation?

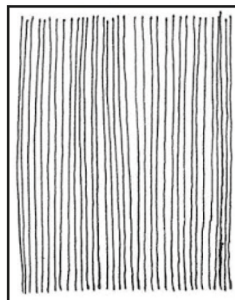
D

- A) Tu devrais éloigner la maison de nous si elle va être aussi grande
B) Tu devrais dessiner le soleil plus petit
C) Tu devrais dessiner notre famille plus petite que notre maison
D) Tu devrais dessiné la fumée sortant de la cheminée vers le bas

Dessin 1



Dessin 2

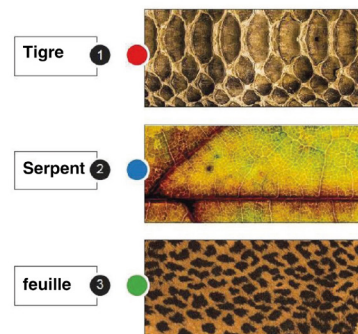


Drawing : Dessin

Quel genre de lignes Turner a-t-il utilisé dans ses dessins au trait?

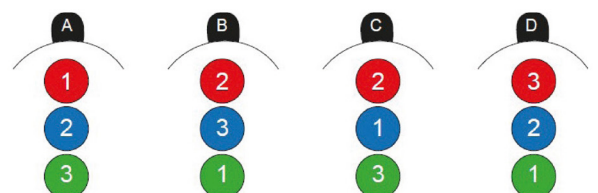
D

	Dessin 1	Dessin 2
A)	ligne horizontale	Ligne verticale
B)	ligne diagonale	ligne horizontale
C)	Ligne verticale	ligne diagonale
D)	ligne diagonale	Ligne verticale



Relie les objets suivants qui vont convenablement avec leurs types de texture.

B





Quelle est la caractéristique commune des couleurs que Marie a utilisées dans sa peinture à l'huile ?

- A) Primary Colours
B) Cool Colours
C) Warm Colours
D) Secondary Colours



Tout le monde connaît Bob Ross et l'a vu au moins une fois à la télévision. Il avait l'habitude de peindre des paysages devant la caméra et il a réalisé une œuvre d'art complète dans une seule émission télévisée de 30 minutes.

Quelle technique Bob Ross a-t-il utilisée pour ses peintures de paysages?

- A) technique de la gouache
B) technique de l'aquarelle
C) technique de peinture à l'huile
D) technique de peinture au pastel



Image 1



Image 2

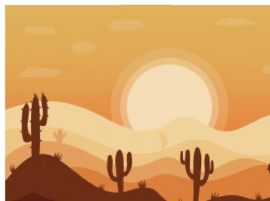


Image 3

la valeur est la graduation du clair au foncé à travers une forme; elle est déterminée à la fois par la clarté et l'obscurité de l'objet et par sa couleur naturelle, sa couleur locale et par le degré de lumière qui le touche.

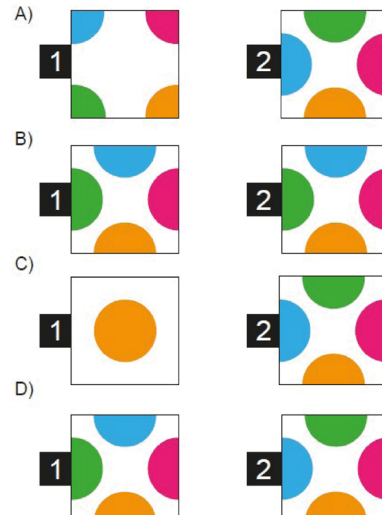
Parmi les trois images ci-dessus, laquelle correspond à cette définition?

- A) Uniquement Image 1
B) Image 1 et image 2
C) Image 1 et image 3
D) Image 2 et image 3



Trouvez les deux pièces manquantes sur le modèle donné ci-dessus

B

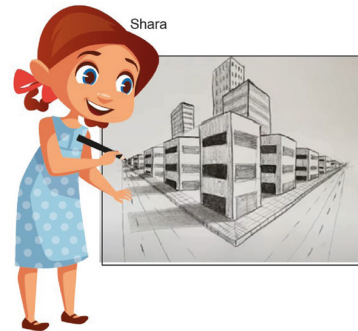




Quelle forme géométrique Victor et Hansel n'ont-ils pas utilisée dans le dessin de la maison qu'ils ont dessinée sur le mur de leur jardin?

D

- A) Carré
- B) Triangle
- C) rectangle
- D) cercle



En utilisant la technique de perspective, combien de points de fuite Shara a-t-elle utilisé sur l'image ci-dessus ?

B

- A) Point de fuite unique
- B) Points de fuite doubles
- C) Trois points de fuite
- D) Elle n'a utilisé aucun point de fuite